

Rittal – The System.



Faster – better – everywhere.

► CLIMATISEURS BLUE E+ RITTAL pour armoires électriques

Une gamme complète très basse consommation
pour réduire notre empreinte carbone



HABILAGE ÉLECTRIQUE

DISTRIBUTION DE COURANT

CLIMATISATION

INFRASTRUCTURES IT

LOGICIELS & SERVICES

FRIEDHELM LOH GROUP



La technologie Blue e+

Une durabilité éprouvée



En 2015, Rittal a lancé la gamme de climatiseurs pour armoires électriques la plus efficace au monde : les climatiseurs Blue e+. Notre promesse de réaliser jusqu'à 75% d'économies d'énergie ne s'est pas révélée assez ambitieuse. En fait, c'est bien 75% d'économies d'énergie en moyenne que ces climatiseurs vous permettent de réaliser. Quand on sait que la consommation électrique d'un climatiseur classique constitue sa principale source de dépense dans son coût de possession, bien plus que son coût d'acquisition ou de maintenance, Rittal vous permet ainsi de réaliser des économies importantes et de réduire aussi votre empreinte carbone.

La technologie hybride Blue e+ est unique : elle associe un caloduc passif à un circuit frigorifique classique actif. Ces deux modes de refroidissement peuvent fonctionner, soit indépendamment, soit simultanément en fonction des besoins et de la température ambiante. Grâce à un Inverter, la température à l'intérieur de l'armoire électrique est beaucoup plus stable ce qui expose les composants intégrés à moins d'amplitudes de température et permet donc de rallonger leur durée de vie.

Circuit frigorifique passif :

Le caloduc dissipe la chaleur hors de l'armoire électrique tant que la température ambiante se situe sous la température de consigne du climatiseur.



Circuit frigorifique actif :

Les principaux composants du climatiseur (ex : compresseur, ventilateurs) voient leur vitesse régulée pour délivrer la puissance frigorifique juste nécessaire.

VOS AVANTAGES



- Un rendement exceptionnel avec une réduction moyenne de 75 % de la facture d'électricité pour chaque climatiseur Blue e+.
- Une grande flexibilité quelle que soit l'application, la tension ou la puissance frigorifique nécessaire.
- Une sérénité réelle : installation rapide, fiabilité maximale, maintenance minimale (revêtement anti-encrassement RiNano, évaporateur automatique de condensats, etc...).
- Une simplicité à tout niveau que ce soit lors de la phase d'études, d'installation ou d'exploitation.

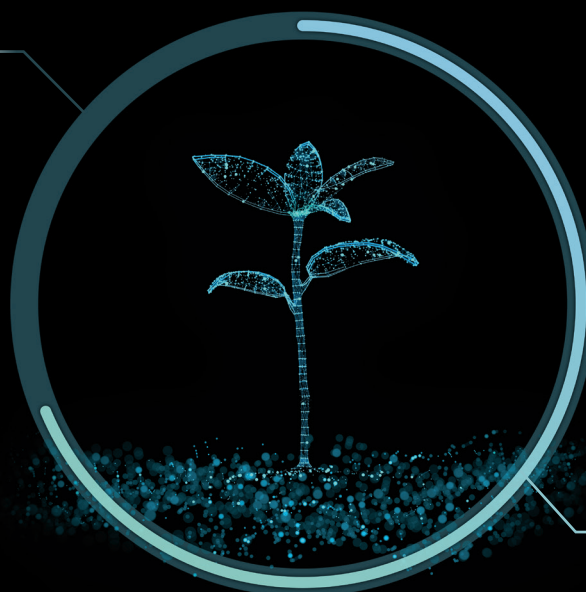
La développement durable est notre priorité.

Vous aussi ?



Développement durable des ressources

La régulation de la vitesse des principaux composants (ex compresseur, ventilateurs) du climatiseur permet d'allonger la durée de vie des composants du climatiseur mais aussi des composants intégrés dans l'armoire électrique qui sont exposés à de plus faibles amplitudes de température.



Les économies annuelles d'émissions de dioxyde de carbone d'un seul climatiseur correspondent à la capacité d'absorption de CO₂ de 80 arbres

Le développement durable figure parmi les priorités mondiales, au même titre que la numérisation. Les entreprises doivent trouver des solutions viables pour concilier leurs objectifs économiques avec la préservation de l'environnement. Les besoins énergétiques semblent toujours plus croissants dans un monde où leurs coûts augmentent sans cesse.

De plus en plus de clients sont conscients de leur responsabilité vis-à-vis de l'environnement et en tiennent compte dans leurs décisions d'achat. Ils veulent des fournisseurs en accord avec leurs principes.

Il est temps d'agir.

Rittal est prêt et le démontre. Et vous ?

Climatiseurs latéraux Blue e+ S

Puissances frigorifiques de 300W à 1000W



Les derniers nés de la gamme ont été dotés, non seulement d'un nouveau design, mais aussi de nouvelles fonctionnalités et d'un nouveau fluide frigorigène plus écologique.



Une durabilité poussée à son maximum en associant une très basse consommation électrique à un nouveau fluide frigorigène au pouvoir de réchauffement planétaire de 56% inférieur à celui des autres climatiseurs du marché.



Multi-tensions pour une exploitation partout dans le monde.



Supervision intelligente et simple à distance (via l'interface IoT) ou sur site (via l'application Rittal Scan & Service).



Accessibilité plus rapide en cas de maintenance ou de réparation.



Montage et exploitation simplifiés pour gagner du temps : joint en mousse, poids plus léger, découpes de montage cohérentes.



Détection directe de l'état de fonctionnement du climatiseur grâce à un faisceau lumineux à diodes de différentes couleurs visible de loin.



	3178.800	3178.801	3179.800	3179.801	3184.800	3184.840
Matériau	Tôle d'acier laquée					
Couleur	RAL 7035					
Evaporateur intégré	oui	non	oui	non	oui	oui
Puissance frigorifique totale L35 L35	300W		520W		1000W	
Tension nominale	110 - 240 V, 1~					380 - 480 V, 2~
Fréquence	50/60 Hz					
Largeur	300 mm					
Hauteur	570 mm				950 mm	
Profondeur	159 mm		199 mm		196 mm	
Puissance nominale	0,22 kW		0,36 kW		0,6 kW	0,59 kW
Puissance nominale PeI 50/60 Hz L35 L35	0,17 kW	0,15 Kw	0,27 kW	0,26 kW	0,42 kW	
Indices de protection	IP55-UL type 12 et 3R					
Débit d'air en soufflage libre circuit interne	366,6 m³/h				680 m³/h	
Débit d'air en soufflage libre circuit externe						
Plage de température de fonctionnement	-20°C à +60°C					
Plage de température intérieure de consigne	+20°C à +50°C					
Coefficient d'efficacité énergétique (EER) 50/60 Hz L35L35	1,80	2,01	1,90	2,03	2,40	2,37
Fluide frigorigène	R513A - 130g		R513A - 160g		R513A - 310g	
Poids	12,2 kg	12,0 kg	13,0 kg	12,8 kg	26,2 kg	26,6 kg
Composition de la livraison	Matériel de fixation inclus - prêt à être raccordé par bornier enfichable					
Accessoires						
Disjoncteur de protection	3235.600 ou 3235.610 ou 3235.620					
Contact de porte	4127.010					
Cartouches filtrantes - 3 pièces	3285.850				3285.950	
Filtre métallique	3285.860				3285.960	
Interface IoT	3124.300					
Anneaux de transport - 4 pièces	4568.000					
Tuyau d'évacuation des condensats	3301.612					
Sonde de température externe	3124.400					

Climatiseurs latéraux Blue e+

Puissances frigorifiques de 1600W à 5800W



Les climatiseurs pour armoires électriques les plus efficaces du monde : 75% d'économies d'énergie en moyenne grâce à un moteur hybride associant un caloduc à un circuit frigorifique classique à compression.



Très basse consommation grâce à une technologie révolutionnaire brevetée intégrant un caloduc et un Inverter qui permettent d'exploiter la fraîcheur ambiante dans l'atelier et de réguler la vitesse de fonctionnement des principaux composants du climatiseur de manière à juste délivrer la puissance frigorifique nécessaire.



Multi-tensions pour pouvoir s'adapter à tous les pays du monde quelle que soit la tension disponible.



L'Inverter permet de limiter les amplitudes de température à l'intérieur de l'armoire à moins d'un degré ce qui expose les composants du climatiseur, mais aussi les composants intégrés à l'intérieur de l'armoire électrique, à moins de stress et prolonge leur durée de vie.



Afficheur industriel tactile interactif affichant en permanence l'état de fonctionnement du climatiseur et permettant une communication par radio interface NFC via l'application Scan & Service.



3 modes de régulation (à partir de la température d'entrée de l'air, à partir de la température de sortie de l'air ou à partir d'une sonde externe) et 3 positions de montage (en saillie, en intégration partielle ou en intégration totale) possibles.



Possibilité de connexion à une interface IoT pour une télésurveillance via un câble Ethernet ou pour effectuer de la maintenance prédictive.



Installation et maintenance simplifiées : poignée facilitant le portage et le positionnement du climatiseur, clips de montage et anneaux de transport facilitant le montage du climatiseur.



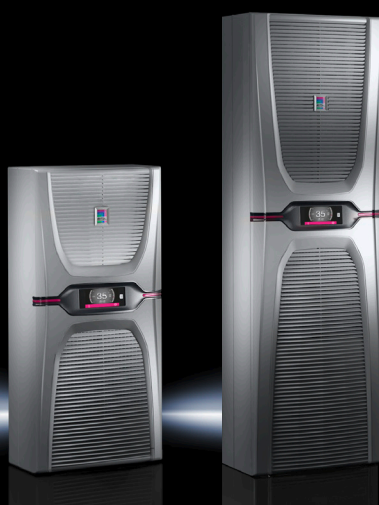
	3185.530	3185.830	3186.630	3186.930	3187.630	3187.930	3188.640	3188.940	3189.640	3189.940	
Matériau	Acier inoxydable	Tôle d'acier laquée	Acier inoxydable	Tôle d'acier laquée	Acier inoxydable	Tôle d'acier laquée	Acier inoxydable	Tôle d'acier laquée	Acier inoxydable	Tôle d'acier laquée	
Couleur	RAL 9007	RAL 7035	RAL 9007	RAL 7035	RAL 9007	RAL 7035	RAL 9007	RAL 7035	RAL 9007	RAL 7035	
Evaporateur intégré	oui										
Puissance frigorifique totale L35 L35	1600W		2000W		2600W		4200W		5800W		
Tension nominale	110 - 240 V, 1~ - 380 - 480, 3~						380 - 480, 3~				
Fréquence	50/60 Hz										
Largeur	400 mm			450 mm							
Hauteur	950 mm			1600 mm							
Profondeur	310 mm		294 mm				393 mm				
Puissance nominale	0,62 kW		0,73 kW		1,05 kW		1,3 kW		2,2 kW		
Puissance nominale Pel 50/60 Hz L35 L35	0,54 kW		0,57 kW		0,99 kW		1,21 kW		2,2 kW		
Indices de protection	IP55-UL type 12 et 3R										
Plage de température de fonctionnement	-20°C à +60°C										
Plage de température intérieure de consigne	+20°C à +50°C										
Coefficient d'efficacité énergétique (EER) 50/60 Hz L35L35	3,10		3,50		2,63		3,46		2,64		
Fluide frigorigène	R134a - 750g		R134a - 1150g				R134a - 1750g				
Poids	36,3 kg	37,1 kg	54,8 kg	55,2 kg	54,8 kg	55,2 kg	71,2 kg	72,4 kg	71,2 kg	72,4 kg	
Composition de la livraison	Matériel de fixation inclus - prêt à être raccordé par bornier enfichable										
Accessoires											
Disjoncteur de protection	3235.600 ou 3235.610 ou 3235.620										
Contact de porte	4127.010										
Cartouches filtrantes - 3 pièces	3285.800				3285.900						
Filtre métallique	3285.810				3285.910						
Interface IoT	3124.300										
Anneaux de transport - 4 pièces	4568.000										
Tuyau d'évacuation des condensats	3301.612										
Sonde de température externe	3124.400										

Climatiseurs latéraux Blue e+ pour atmosphères chimiques

Puissances frigorifiques de 1600W à 5800W



Même pour les atmosphères particulièrement corrosives, Rittal vous propose la solution adéquate. Un vernis spécial protège les climatiseurs des vapeurs chimiques.



Pièces en tôle d'acier et composants électroniques recouverts d'un vernis protecteur transparent.



Circuit frigorifique peint avec une peinture protectrice polyuréthane à deux composants.



Très basse consommation grâce à une technologie révolutionnaire brevetée intégrant un caloduc et un Inverter qui permettent d'exploiter la fraîcheur ambiante dans l'atelier et de réguler la vitesse de fonctionnement des principaux composants du climatiseur de manière à juste délivrer la puissance frigorifique nécessaire.



Multi-tensions pour pouvoir s'adapter à tous les pays du monde quelle que soit la tension disponible.



L'Inverter permet de limiter les amplitudes de température à l'intérieur de l'armoire à moins d'un degré ce qui expose les composants du climatiseur, mais aussi les composants intégrés à l'intérieur de l'armoire électrique, à moins de stress et prolonge leur durée de vie.



Afficheur industriel tactile interactif affichant en permanence l'état de fonctionnement du climatiseur et permettant une communication par radio interface NFC via l'application Scan & Service.



3 modes de régulation (à partir de la température d'entrée de l'air, à partir de la température de sortie de l'air ou à partir d'une sonde externe) et 3 positions de montage (en saillie, en intégration partielle ou en intégration totale) possibles.



Possibilité de connexion à une interface IoT pour une télésurveillance via un câble Ethernet ou pour effectuer de la maintenance prédictive.



Installation et maintenance simplifiées : poignée facilitant le portage et le positionnement du climatiseur, clips de montage et anneaux de transport facilitant le montage du climatiseur.

	3185.835	3186.935	3187.935	3188.945	3189.945
Matériau	Tôle d'acier laquée				
Couleur	RAL 7035				
Evaporateur intégré	oui				
Puissance frigorifique totale L35 L35	1600W	2000W	2600W	4200W	5800W
Tension nominale	110 - 240 V, 1~ - 380 - 480, 3~			380 - 480, 3~	
Fréquence	50/60 Hz				
Largeur	400 mm	450 mm			
Hauteur	900 mm	1600 mm			
Profondeur	310 mm	294 mm	393 mm		
Puissance nominale	0,62 kW	0,73 kW	1,05 kW	1,3 kW	2,2 kW
Puissance nominale Pel 50/60 Hz L35 L35	0,54 kW	0,57 kW	0,99 kW	1,21 kW	2,2 kW
Indices de protection	IP55-UL type 12 et 3R				
Débit d'air en soufflage libre circuit interne	700 m³/h	1250 m³/h		2300 m³/h	
Débit d'air en soufflage libre circuit externe	895 m³/h				
Plage de température de fonctionnement	-20°C à +60°C				
Plage de température intérieure de consigne	+20°C à +50°C				
Coefficient d'efficacité énergétique (EER) 50/60 Hz L35L35	3,10	3,50	2,63	3,46	2,64
Fluide frigorigène	R134a - 750g	R134a - 1150g		R134a - 1750g	
Poids	37,1 kg	55,2 kg		72,4 kg	
Composition de la livraison	Matériel de fixation inclus - prêt à être raccordé par bornier enfichable				
Accessoires					
Disjoncteur de protection	3235.600 ou 3235.610 ou 3235.620				
Contact de porte	4127.010				
Cartouches filtrantes - 3 pièces	3285.800	3285.900			
Filtre métallique	3285.810	3285.910			
Interface IoT	3124.300				
Anneaux de transport - 4 pièces	4568.000				
Tuyau d'évacuation des condensats	3301.612				
Sonde de température externe	3124.400				

Climatiseurs latéraux Blue e+ pour implantation à l'extérieur

Puissances frigorifiques de 1500W à 5000W



Les climatiseurs Blue e+ Rittal s'installent aussi à l'extérieur si votre application l'exige.



Carter anti-vandalisme avec afficheur accessible uniquement par l'intérieur de l'armoire électrique.



Plage de température de fonctionnement de -30°C à +60°C.



Indice de protection IP56 et UL type 3R, 4 et 12.



Carter en aluminium avec peinture spéciale pour l'extérieur résistante aux U.V. et en parfaite conformité avec la norme UL 1332.



Très basse consommation grâce à une technologie révolutionnaire brevetée intégrant un caloduc et un Inverter qui permettent d'exploiter la fraîcheur ambiante dans l'atelier et de réguler la vitesse de fonctionnement des principaux composants du climatiseur de manière à juste délivrer la puissance frigorifique nécessaire.



Multi-tensions pour pouvoir s'adapter à tous les pays du monde quelle que soit la tension disponible.



L'Inverter permet de limiter les amplitudes de température à l'intérieur de l'armoire à moins d'un degré ce qui expose les composants du climatiseur, mais aussi les composants intégrés à l'intérieur de l'armoire électrique, à moins de stress et prolonge leur durée de vie.



3 modes de régulation (à partir de la température d'entrée de l'air, à partir de la température de sortie de l'air ou à partir d'une sonde externe) et 3 positions de montage (en saillie, en intégration partielle ou en intégration totale) possibles.



Possibilité de connexion à une interface IoT pour une télésurveillance via un câble Ethernet ou pour effectuer de la maintenance prédictive.



Installation et maintenance simplifiées : poignée facilitant le portage et le positionnement du climatiseur, clips de montage et anneaux de transport facilitant le montage du climatiseur.



	3185.330	3186.330	3187.330	3188.340	3189.340
Matériau	Aluminium AlMg3				
Couleur	RAL 7035				
Evaporateur intégré	oui				
Puissance frigorifique totale L35 L35	1500W	2000W	2500W	3800W	5000W
Tension nominale	110 - 240 V, 1~ - 380 - 480, 3~			380 - 480, 3~	
Fréquence	50/60 Hz				
Largeur	467 mm	517 mm			
Hauteur	1042 mm	1692 mm			
Profondeur	280 mm	260 mm	360mm		
Puissance nominale	0,62 kW	0,73 kW	1,05 kW	1,3 kW	2,3 kW
Puissance nominale PeI 50/60 Hz L35 L35	0,57 kW	0,65 kW	1,08 kW	1,48 kW	2,42 kW
Indices de protection	IP56-UL type 12, 3R et 4				
Débit d'air en soufflage libre circuit interne	700 m³/h	1250 m³/h		2300 m³/h	
Débit d'air en soufflage libre circuit externe	895 m³/h				
Plage de température de fonctionnement	-30°C à +60°C				
Plage de température intérieure de consigne	+20°C à +50°C				
Coefficient d'efficacité énergétique (EER) 50/60 Hz L35L35	2,61	3,08	2,31	2,57	2,07
Fluide frigorigène	R134a - 750g	R134a - 1150g		R134a - 1750g	
Poids	36,0 kg	56,8 kg		72,8 kg	
Composition de la livraison	Matériel de fixation et cadre d'étanchéité inclus - prêt à être raccordé par bornier enfichable				
Accessoires					
Disjoncteur de protection	3235.600 ou 3235.610 ou 3235.620				
Contact de porte	4127.010				
Interface IoT	3124.300				
Tuyau d'évacuation des condensats	3301.612				
Sonde de température externe	3124.400				

Rittal – The System.

Faster – better – everywhere.



- Habillage électrique
- Distribution de courant
- Climatisation
- Infrastructures IT
- Logiciels & Services

Rittal SAS

13 boulevard du Mont d'Est
93160 NOISY LE GRAND
Tél : 01 79 95 17 00
Fax : 01 79 95 16 90
Email : info@rittal.fr - www.rittal.fr

HABILLAGE ÉLECTRIQUE

DISTRIBUTION DE COURANT

CLIMATISATION

INFRASTRUCTURES IT

LOGICIELS & SERVICES

