

1) Axe convertisseur à ultrasons, 2) Départ de connecteur 90°, 3) Zone d'affichage et de commande



## Basic features

Homologation / conformité	cULus CE WEEE UKCA
Mode de fonctionnement	Détecteur à réflexion (point d'action) Détecteur à réflexion (fenêtre) Barrage à réflexion
Série	M30E1
Utilisation	Détection d'objets

## Display/Operation

<b>Affichage</b>	Valeur de distance - affichage à segments Fonction de sortie - LED jaune LED verte : tension d'emploi Réglages capteur - affichage à segments
<b>Dispositif de réglage</b>	Touche (2x)
<b>Possibilité de réglage</b>	Vitesse de multiplexage Activation / désactivation synchronisation Mode synchrone/multiplexage Affichage à segments claire/sombre/désact. Intensité du filtre (10 niveaux) Temps de réponse 0...20 s Zone suppression de l'avant-plan Adresse de capteur multiplex Etalonnage du capteur Activ./désact. compensation de température Filtre de valeurs mesurées Hystérésis Zone de détection (3 niveaux) Mode d'apprentissage affichage/touche Réglage usine (RAZ) Mode de fonctionnement Portée, 2 valeurs Contact à fermeture/ouverture Activation / désactivation blocage des touches

Capteurs à ultrasons  
BUS M30E1-PPX-20/130-S92K  
Symbolisation commerciale: BUS003A

**BALLUFF**

#### Electrical connection

Protection contre l'inversion de polarité	oui
Protection contre les courts-circuits	oui
Raccordement	M12x1-Connecteur mâle, 5-pôles

#### Electrical data

Consommation de courant max.	80 mA
Courant de sortie max.	200 mA
Fonction d'entrée	Signal de synchronisation
Fréquence de commutation	8 Hz
Fréquence ultrasonore	200 kHz
Hystérésis H max.	20 mm
Synchronisation	interne, 10 capteurs max.
Tension d'emploi Ub	9...30 VDC
Tension d'emploi nominale Ue DC	24 V

#### Environmental conditions

Classe de protection	IP67
Température ambiante	-25...70 °C
Température de stockage	-40...85 °C

#### Remarks

Plus d'informations : voir notice d'utilisation.

Accessoires à commander séparément.

Ne pas actionner la touche à l'aide d'un outil pointu.

Objet de référence pour Sn : tube  $\varnothing 27$  mm. La portée max. se rapporte à la plaque alignée.

Après élimination de la surcharge, le capteur est de nouveau fonctionnel.

Informations complémentaires concernant MTTF ou B10d, voir le certificat MTTF / B10d

L'indication de la valeur MTTF / B10d n'a aucune valeur contractuelle en termes de qualité et/ou de durée de vie ; il s'agit uniquement de valeurs empiriques sans caractère obligatoire. En outre, l'indication de ces valeurs n'implique ou n'influence pas, sous quelque forme que ce soit, le prolongement du délai de prescription concernant les réclamations pour vices de fabrication.

#### Functional safety

MTTF (40 °C)	1483 a
--------------	--------

#### Interface

Sortie de commutation	PNP à fermeture/ouverture (NO/NF)
-----------------------	-----------------------------------

#### Material

Face sensible, matériau	Mousse PU/Résine époxy/Verre
Matériau du boîtier	Acier inoxydable PBT, TPU

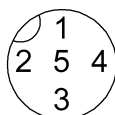
#### Mechanical data

Dimensions	$\varnothing 30 \times 94,5$ mm
Fixation	Écrou M30x1,5

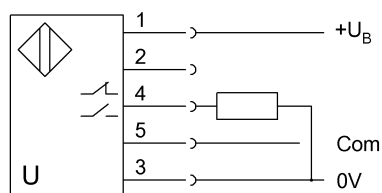
#### Range/Distance

Fidélité de répétition	$\pm 0,15$ % P.E.
Plage de mesure	200...2000 mm
Portée nominale Sn	1300 mm
Résolution	$\leq 0,180$ mm

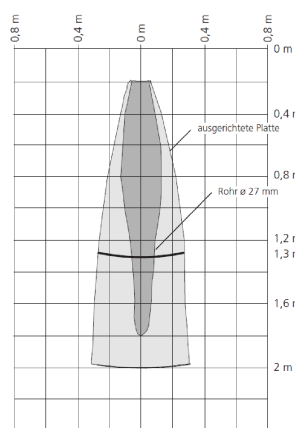
### Connector Drawings



## Wiring Diagrams



## Technical Drawings



## Help Views

